

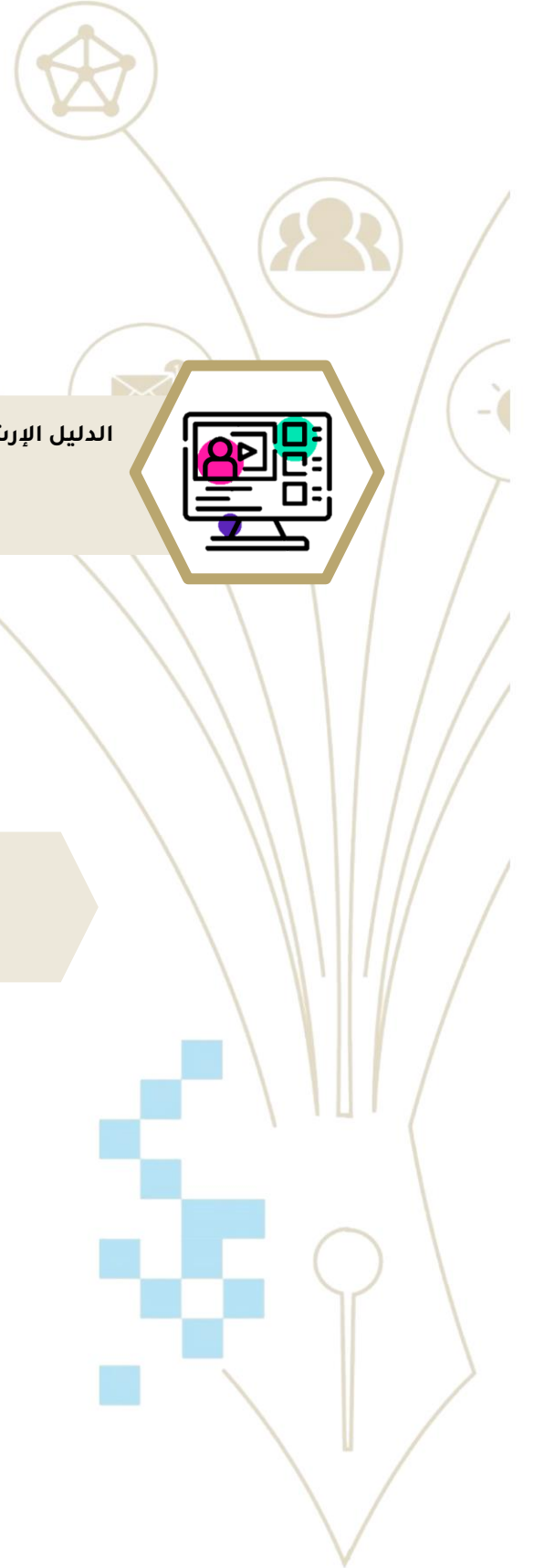


الدليل الإرشادي المصور لـ
(قناة مُرشد)

الإصدار الأول

صفر ١٤٤٣هـ / سبتمبر ٢٠٢١م

وحدة المحتوى الإلكتروني
بعمادة التعليم الإلكتروني



قناة مُرشِد

ما هي قناة مُرشِد؟

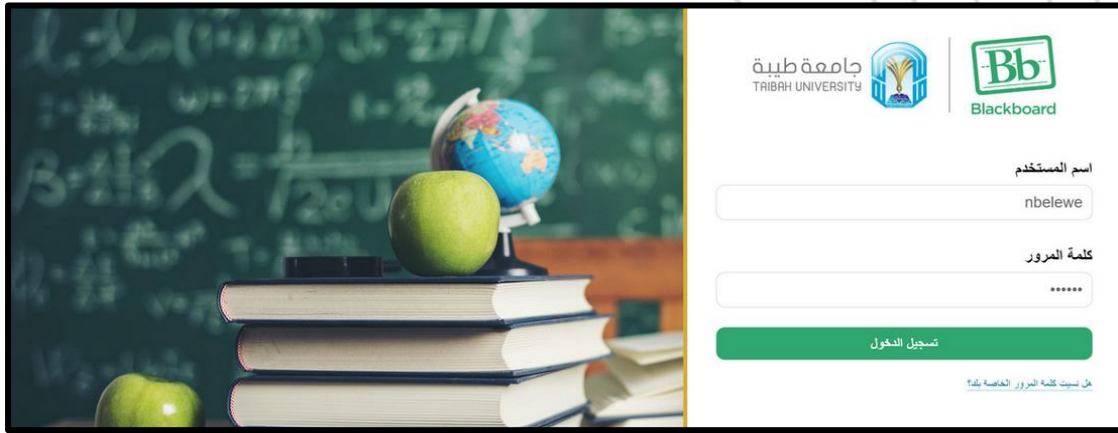
هي قناة لربط الإرشاد الأكاديمي آلياً بنظام البلاكورد بين الأساتذة والطلاب.

إلى ماذا تهدف قناة مُرشِد؟

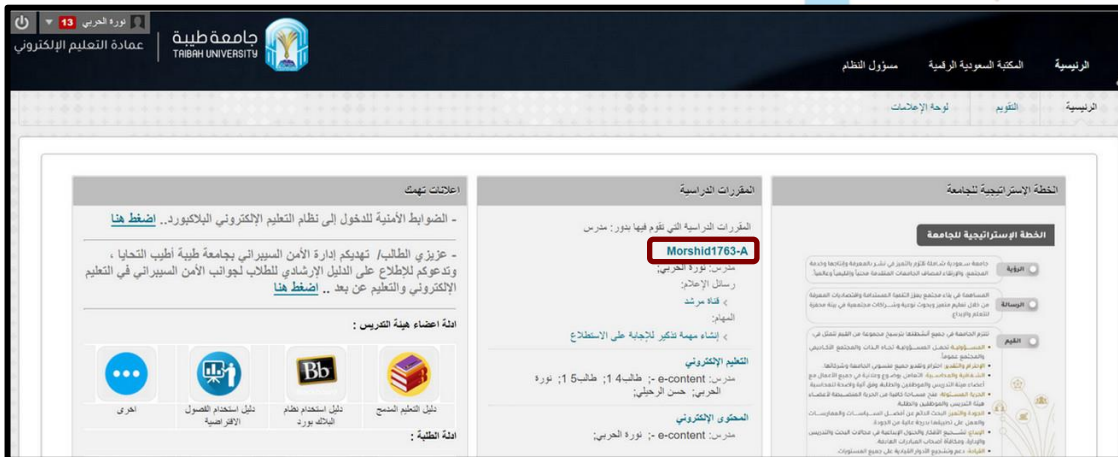
تهدف إلى دعم وتسهيل عمليات الإرشاد الأكاديمي في الكليات والعمادات المساندة، عبر ربط كل عضو هيئة تدريس بطلابه المسؤول عن إرشادهم أكاديمياً؛ بناءً على الربط الإرشادي في نظام القبول والتسجيل، كما تعين أصحاب الصلاحية على متابعة خدمات الإرشاد المقدمة وطباعة التقارير عنها.

الدخول إلى قناة مُرشِد:

1. الدخول إلى نظام إدارة التعلم الإلكتروني (البلاكورد).



2. من قائمة المقررات الدراسية، اختر: قناة مرشد (Morshid).



استخدام الأدوات المتاحة في قناة مُرشد:

تسعى (قناة مُرشد) إلى تمكين المرشدين الأكاديميين من استخدام جميع الأدوات المتاحة على نظام البلاكورد وتفعيلها، سواءً كانت متزامنة أو غير متزامنة ووفق الاحتياج: ومن أهمها:

١. بيانات أستاذ المقرر:

هي عبارة عن صفحة مخصصة لتوفير تعريف مناسب بعضو هيئة التدريس، وبطرق التواصل معه مثل: كتابة اسم عضو هيئة التدريس والإيميل والساعات المكتبية.. وغيرها.

بيانات استاذ المقرر

إشياء المحتوى | التقييمات | الأدوات | محتوى الشريك

قناة مرشد (A+)

بيانات المرشد الأكاديمي د. منى علي
الفصل الدراسي الأول - العام الجامعي 1443هـ
الإيميل: mona@taibahu.edu.sa _ التحويلة: 6363 - 0148618888
الساعات المكتبية: يومي الأحد - الثلاثاء _ 11ص - 12.30م _ مبنى 12
مع تمنياتي لكم بالتوفيق

٢. ابدأ هنا:

هي صفحة مخصصة لتوفير معلومات واضحة عن (القناة الإرشادية)، والتعليمات التي يجب على الطلاب التقيد بها، مثل: إنشاء كلمة ترحيبية للطلاب.

ابدأ هنا

إشياء المحتوى | التقييمات | الأدوات | محتوى الشريك

قناة مرشد (A+)

أهلاً وسهلاً بك عزيزتي الطالبة
مرحباً بك في قناة مرشد والتي تهدف إلى دعم عمليات الإرشاد
وسيتم عقد لقاءات إرشادية عبر الفصول الافتراضية ويمكنك متابعة ما يستجد عبر لوحة الإعلانات الخاصة بالقناة.
وتمنياتي لك بفصل دراسي موفق.

◆ كذلك يمكن الاستفادة منها في توجيه الطلاب إلى الاطلاع على أدلة استخدام البلاكورد، مثل: إضافة بوستر حول طريقة رفع البلاغ الفني، أو إضافة رابط ويب للأدلة المتوفرة على موقع عمادة التعليم الإلكتروني.

أبدأ هنا

إشياء المحتوى | التقييمات | الأدوات | محتوى الشريك

رفع بلاغ إلى فريق الدعم الفني بعمادة التعليم الإلكتروني

طريقة رفع بلاغ إلى فريق الدعم الفني بعمادة التعليم الإلكتروني

لأعضاء هيئة التدريس والطلاب والطالبات

- 1 الدخول إلى منصة خدمة تك.
- 2 الضغط على أيقونة منسوبي الجامعة.
- 3 إدخال البريد الجامعي وكلمة المرور الخاصة بالبريد.
- 4 اختيار الخدمات العامة من قائمة الخدمات.
- 5 اختيار خدمة الدعم الفني الموحدة للتعليم الإلكتروني.
- 6 اختيار نوع البلاغ والكلية، وتصيغ الطلب.

٣. دليل المقرر:

هي صفحة مخصصة لتوضيح المعلومات الأكاديمية عن المقررات، مثل: إدراج توصيف المقررات الدراسية وتوزيع درجاتها ومراجعتها.

دليل المقرر

إشياء المحتوى | التقييمات | الأدوات | محتوى الشريك

[توصيف المقررات الدراسية](#)

[الخطة الدراسية](#)

٤. الفصول الافتراضية:

عقد اللقاءات الإرشادية الفردية والجماعية للطلاب المسؤول عنهم، من خلال
الفصول الافتراضية، بالإضافة إلى جدولتها من قبل عضو هيئة التدريس وفق
احتياج الطلاب.



٥. لوحة المناقشات:

يتم فيها طرح الخدمات الإرشادية والتناقش حولها من قبل أعضاء المجموعة
(الشعبة)، ورفع ومشاركة الملفات فيما بينهم.



٦. اليوميات:

تُعد اليوميات مساحة شخصية للطلاب للتواصل مع عضو هيئة التدريس، وهي أداة فاعلة للتعبير عن آرائهم الشخصية ومشكلاتهم حول الإرشاد الأكاديمي للمقررات الدراسية.

الواجبات

إشياء المحتوى | التقييمات | الأدوات | محتوى الشريك

11

الإرشاد الأكاديمي

عزيزتي الطالبة

اليوميات تُتيح لك التعبير عن الآراء الشخصية وكذلك إمكانية مناقشة مشكلة حول مقرر دراسي. بالتوفيق

٧. الاستطلاعات:

بإمكان عضو هيئة التدريس إعداد عددٍ متنوعٍ من الاستطلاعات، وإتاحة الفرصة للطلاب للمشاركة فيها بالتصويت، بالإضافة إلى توجيه أسئلة محددة من خلالها، مثل: تقييم خدمة الإرشاد الأكاديمي.

الواجبات

إشياء المحتوى | التقييمات | الأدوات | محتوى الشريك

11

(تقييم خدمة الإرشاد الأكاديمي)

عزيزتي الطالبة

الرجاء المشاركة في حل الاستطلاع

(تقييم خدمة الإرشاد الأكاديمي)

تهدف هذه الاستبانة إلى استطلاع رأيك فيما يتعلق بالتسجيل و الإرشاد الأكاديمي، من خلال تقييم أداء المرشد الأكاديمي بالقسم سعياً إلى الارتقاء بالمستوى الأكاديمي وتحقيقاً للتطوير المستمر. مع خالص التقدير

8. المجموعات:

هي أداة تُمكن عضو هيئة التدريس من وضع الطلاب ضمن مجموعات تسمح لهم بالعمل والمناقشة معًا ضمن مجموعات، مثل: (مجموعات الدعم الإرشادي).

الاسم	وحدة المجموعات	الأعضاء المسجلين	تسجيل ذاتي	مفتاح
مجموعة الدعم الإرشادي 1	-	2	لا	نعم
مجموعة الدعم الإرشادي 2	-	2	لا	نعم

9. رسائل الإعلام (الإعلانات):

هي أداة تسمح بإبلاغ الطلاب بالأحداث الجديدة أو المعلومات المقترنة بالوقت، مثل: الحذف والإضافة، والاعتذار عن الفصل؛ والمحدد إنجازها بوقت محدد.

تظهر رسائل الإعلام الجديدة تحت الشريط الذي يمكن إعادة تعيين مكانه. قم بإعادة الترتيب بواسطة سحب رسائل الإعلام إلى أماكن جديدة. قم بتحريك رسائل الإعلام ذات الأولوية فوق الشريط الذي يمكن إعادة تعيين مكانه لتثبيتها في أعلى القائمة ومنع رسائل الإعلام الجديدة من أن تحل محلها. وتكون الترتيب المعروض هنا هو الترتيب الذي يتم تقديمه للطلاب. لا يشاهد الطلاب الشريط ولا يمكنهم إعادة ترتيب رسائل الإعلام.

قناة مرشد

تم النشر: الأحد 19 سبتمبر 2021 9:54:55 AST

عزيزاتي الطالبات

مرحباً بكم في قناة مرشد والتي تهدف إلى دعم عمليات الإرشاد وسيتم عقد لقاء إرشادي عبر الفصول الافتراضية وذلك يوم الثلاثاء الموافق 2021-1443هـ في تمام الساعة 1 مساءً. مع تمنياتي لكم بالتوفيق..

١٠. رسائل المقرر الدراسي:

تُعد رسائل المقرر الدراسي وسيلة اتصال نصية خاصة وأمنة يتم استخدامها داخل مفكرك الدراسي بين أعضاء المقرر الدراسي. يستطيع كل شخص استخدام الرسائل للتذكير، ويتم استخدامها داخل القناة الإرشادية، وبين المرشد وطلابه.

رسائل المقرر الدراسي			
تُعد رسائل المقرر الدراسي وسيلة اتصال نصية خاصة وأمنة يتم استخدامها داخل مفكرك الدراسي بين أعضاء المقرر الدراسي. يستطيع كل شخص استخدام الرسائل للتذكير، وطرح أسئلة سريعة، والتفاعلات الاجتماعية. يظل نشاط الرسائل داخل النظام. تعليمات إضافية			
إنشاء رسالة			
مجدد	غير مقروء	الإجمالي	
خطبة الوارد	1	1	
تم الإرسال	0	3	
يتم عرض 1 إلى 2 من 2 عنصرًا/عناصر			
إظهار الكل تحرير التصفح...			

١١. المهام:

تستخدم أداة المهام من أجل تنظيم المشروعات والأنشطة والواجبات للطلاب، وذلك بتحديد أولوية المهمة وتتبع حالاتها.

المهام					
إنشاء مهمة مقرر دراسي					
حذف					
العنوان	الألوية	تاريخ الاستحقاق	تم يتم البدء	قيد التقدم	تم الإكمال
إنشاء مهمة تنكيير للإجابة على الاستطلاع	!	الأحد ١٩ سبتمبر، ٢٠٢١	1	0	0
حذف					
يتم عرض 1 إلى 1 من 1 عنصرًا/عناصر					
إظهار الكل تحرير التصفح...					



تنبيه: يمكن استخدام جميع أدوات المقرر الدراسي المتاحة على نظام البلاكبورد في (قناة مُرشد) وفق احتياج المرشد الأكاديمي. ولمعرفة كيفية استخدام هذه الأدوات: يرجى الاطلاع على الأدلة الإرشادية المصورة على موقع عمادة التعليم الإلكتروني.

♦ تم الدليل الإرشادي المصور ♦