



الدليل الإجرائي للتعليم المدمج



وحدة المحتوى الإلكتروني
بعمادة التعليم الإلكتروني

الفهرس

المحتوى

١. مقدمة ٢
٢. نظرة عامة عن التعليم المدمج ٣
- ١.٢ ما هو التعليم المدمج (Blended Learning) ٣
- ٢.٢ أنظمة إدارة التعلم (LMS) ٣
٣. البيئة التعليمية (طريقة الدراسة) ٤
- ١.٣ المحاضرات المباشرة ٥
- ٢.٣ المحاضرات الإلكترونية ٦
٤. متطلبات التعليم المدمج ٧
- ١.٤ متطلبات متعلقة بعضو هيئة التدريس أو بتعاون أعضاء هيئة التدريس للمقرر نفسه ٧
- ٢.٤ متطلبات متعلقة بالطالب ٨

١. مقدمة



أصبحت مواكبة التطور في تقنيات التعليم -مثل الدراسة عن طريق التعليم الإلكتروني- ضرورةً تسعى الجامعات إلى توظيفها في العملية التعليمية؛ للاستفادة منها في رفع كفاءة العملية التعليمية، وتوفير بيئة تشجع الطلاب على التفاعل فيما بينهم والتفاعل مع الأستاذ، وتزويد الطلاب بالمادة العلمية بصورة واضحة، وبطرق متنوعة ومختلفة.

إن تفعيل التعليم المدمج (Blended Learning) لطلاب وطالبات الانتظام: هو أحد أهم برامج عمادة التعليم الإلكتروني بجامعة طيبة. ولضمان ممارسات التعليم المدمج وفق المعايير العالمية: تقدم عمادة التعليم الإلكتروني هذا الدليل لمساعدة مختلف كليات الجامعة في البدء بتجربة التعليم المدمج: حيث يتمثل في ثلاث نقاط رئيسية: (نظرة عامة عن التعليم المدمج - البيئة التعليمية -المتطلبات).

٢. نظرة عامة عن التعليم المدمج



٢.١ ما هو التعليم المدمج (Blended Learning)

هو نمط من أنماط التعليم الإلكتروني، يجمع بين حضور بعض المحاضرات المباشرة داخل القاعات الدراسية في الجامعة، وبين حضور بعض المحاضرات عبر الإنترنت من خلال أنظمة إدارة التعلم (LMS).

٢.٢ أنظمة إدارة التعلم (LMS)

تعتبر أنظمة إدارة التعلم (Learning Management System) مثل نظام البلاكبورد (Blackboard) المستخدم في جامعة طيبة: من الأنظمة التعليمية الحديثة التي تساعد الأستاذ على إتاحة المقرر إلكترونياً عبر الإنترنت، وإثرائه بالمصادر التعليمية المتنوعة، وتوفير بيئة تشجع الطلاب على التواصل والتفاعل مع أستاذ المقرر من جهة، ومع زملائهم من جهةٍ أخرى.

٣. البيئة التعليمية (طريقة الدراسة)



سوف تكون طريقة الدراسة في التعليم المدمج مقسمة إلى قسمين:
القسم الأول: تكون فيه بعض المحاضرات في القاعات الدراسية (محاضرات مباشرة).
القسم الثاني: تكون فيه بعض المحاضرات عبر الإنترنت من خلال أنظمة إدارة التعلم (محاضرات إلكترونية).
وسوف يجد الطالب كل ما يتعلق بالمقرر الدراسي أو الأستاذ أو النشاطات: على صفحته في نظام إدارة التعلم البلاكورد (Blackboard).



١.٣. المحاضرات المباشرة

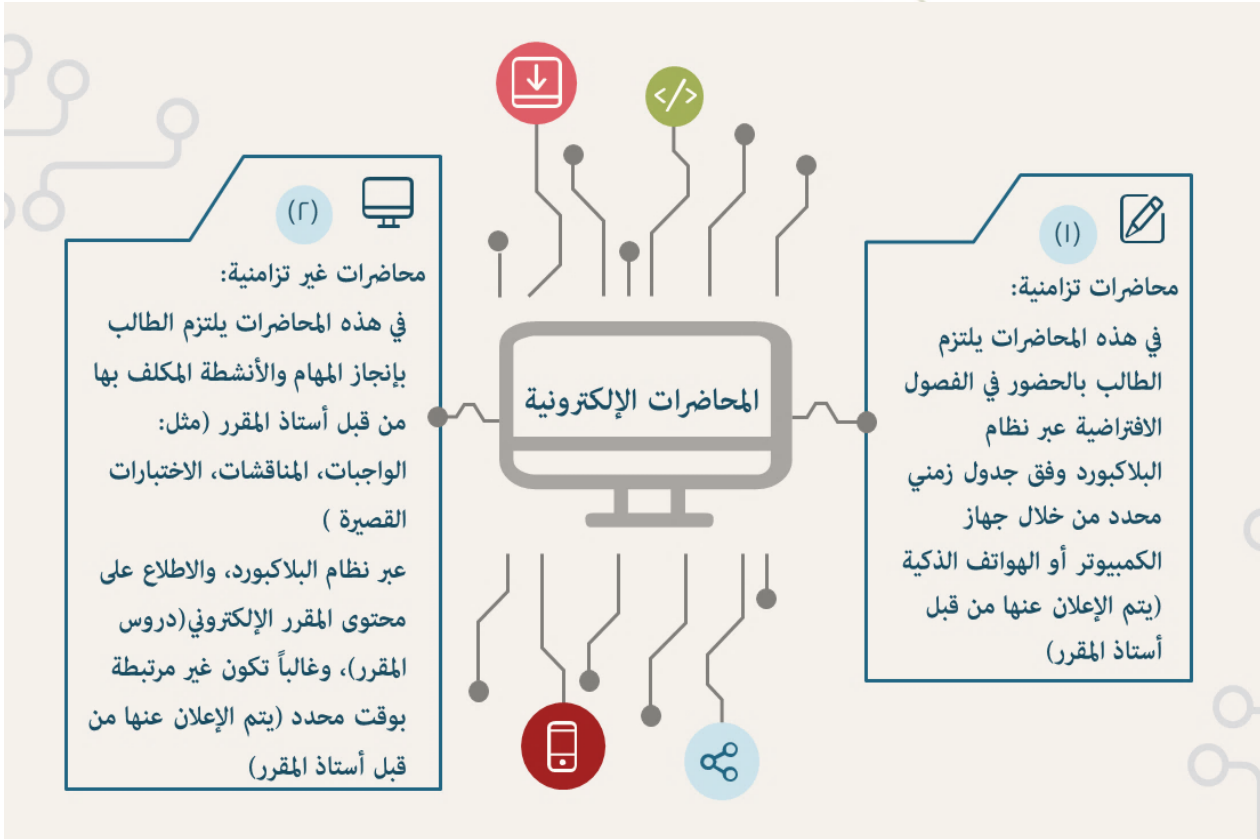
٣. خلال المحاضرة المباشرة الأولى: يقوم أستاذ المقرر بتدريب الطلاب على طريقة الدراسة في التعليم المدمج، جنبًا إلى طريقة الدخول على نظام البلاكورد، مع نظرة عامة عن المقرر الذي أنشأه ورفعته إلى البلاكورد.

١. ثلاث محاضرات على الأقل خلال الفصل الدراسي، بما لا يقل عن (٢٥%) من إجمالي عدد محاضرات الفصل الدراسي.

٢. في هذه المحاضرات يلتزم الطالب بحضور المحاضرات الفصلية داخل الحرم الجامعي.

٢.٣ المحاضرات الإلكترونية

تنقسم إلى قسمين: ١. محاضرات تزامنية. ٢. محاضرات غير تزامنية.



ملاحظة

ينطبق على طلاب التعليم المدمج ما ينطبق على طلاب الانتظام من حيث توصيف المقرر، والمنهج الدراسي، والحضور والغياب، والاختبارات، وقياس نواتج التعلم.
يكمن الاختلاف في طريقة الدراسة، وفي توفير المصادر العلمية في صفحة الطالب على نظام البلاكورد وتغذيتها.

٤. متطلبات التعليم المدمج



١.٤ متطلبات متعلقة بعضو هيئة التدريس أو بتعاون أعضاء هيئة التدريس للمقرر نفسه

١. أن يكون مُلِمًا بأساسيات استخدام الحاسب الآلي.
٢. أن يصمم ويبنى المقرر الإلكتروني بناءً على معايير التعليم الإلكتروني المعتمدة في الجامعة.
٣. أن يوفر بيئةً تعليميةً تشجع الطلاب على التفاعل والمشاركة، وذلك من خلال الأدوات والميزات التي توفرها أنظمة إدارة التعلم، والانتقال من مرحلة التعليم التقليدي إلى مرحلة التعليم الإلكتروني، وإعطاء كل طريقةٍ ما يناسبها من أدوات التعلم والتحفيز.
٤. أن يشارك المحتوى التعليمي للمقرر مع الطلاب في المحاضرات الإلكترونية (الفصول الافتراضية).
٥. أن يضع أنشطةً ومهامًا أسبوعيةً تشجع الطالب على الدخول إلى صفحته في نظام إدارة التعلم (Blackboard)، تكون قابلةً لقياس مخرجات التعليم.
٦. أن يقوم بالإعلان -في صفحة الإعلانات- عن كل ما هو جديد؛ خاصةً الأنشطة التي يُكَلِّف الطالبُ بأدائها.
٧. أن يصمم الاختبارات الدورية بما يتناسب مع التعليم الإلكتروني، وبما يتوافق مع قياس العملية التعليمية.
٨. قبل المحاضرة الإلكترونية الأولى (الفصل الافتراضي): لابد أن ينشئ فصلًا افتراضيًا تجريبيًا؛ ليتأكد من دخول جميع الطلاب، ويباشر في حل الإشكاليات التقنية -إن وجدت- عن طريق وسائل التواصل.

٢.٤ متطلبات متعلقة بالطالب

١. أن يكون الطالب مُلمًا بأساسيات استخدام الحاسب الآلي، وأن يعلم بأنه مشاركٌ في العملية التعليمية -بل قطبٌ من أقطابها-، وليس متلقيًا.

٢. أن يطلع على أدلة استخدام نظام البلاكبورد المرفوعة على موقع عمادة التعليم الإلكتروني.



٣. أن يقدم الأنشطة والواجبات والمشاركات عبر نظام البلاكبورد.



٤. أن يحضر المحاضرات المجدولة في القاعات الدراسية: داخل الحرم الجامعي، وأن يحضر بقية المحاضرات: عبر نظام البلاكبورد ومن خلال الإنترنت.

٥. أن يدخل إلى نظام البلاكبورد بشكل أسبوعي، ويطلع على كل جديد يتم الإعلان عنه من قبل أستاذ المقرر.