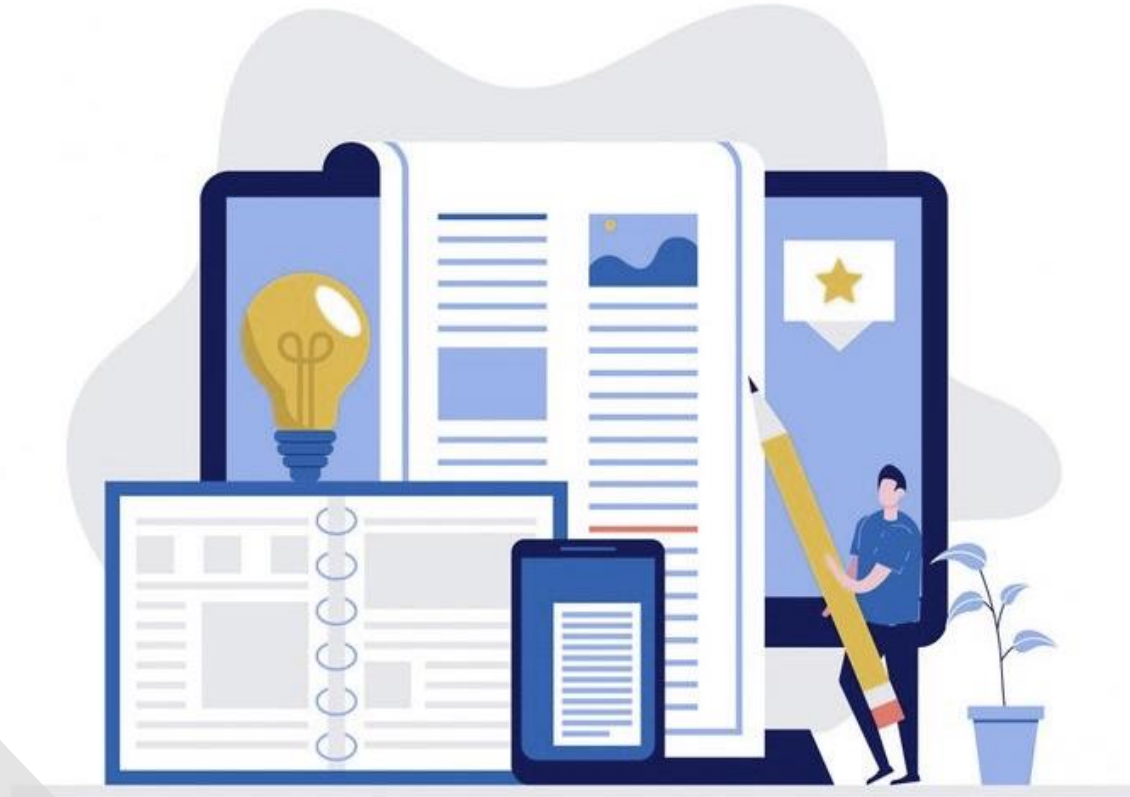




وكالة الجامعة للشؤون التعليمية
إدارة التعليم الإلكتروني



الدليل الإجرائي للتعليم المدمج



مقدمة

أصبحت مواكبة التطور في تقنيات التعليم مثل: الدراسة عن طريق التعليم الإلكتروني - ضرورة تسعى الجامعات إلى توظيفها في العملية التعليمية للاستفادة منها في رفع كفاءة العملية التعليمية وتوفير بيئة تشجع الطلاب على التفاعل فيما بينهم والتفاعل مع الأستاذ ، وتزويد الطلاب بالمادة العلمية بصورة واضحة ، وبطرق متنوعة ومختلفة.

إن تفعيل التعليم المدمج لطلاب وطالبات الانتظام : هو أحد أهم برامج إدارة التعليم الإلكتروني بجامعة طيبة ولضمان ممارسات التعليم المدمج وفق المعايير العالمية ، تقدم إدارة التعليم الإلكتروني هذا الدليل لمساعدة مختلف كليات الجامعة في البدء بتجربة التعليم المدمج ، حيث يتمثل في ثلاث نقاط رئيسية :



03 المتطلبات



02 البيئة التعليمية



01 نظرة عامة عن التعليم المدمج



نظرة عامة عن التعليم المدمج

ما هو التعليم المدمج (Blended Learning):

هو نمط من أنماط التعليم الإلكتروني ، يجمع بين حضور بعض المحاضرات المباشرة داخل القاعات الدراسية في الجامعة ، وبين حضور بعض المحاضرات عبر الانترنت من خلال أنظمة إدارة التعلم (LMS).

أنظمة إدارة التعلم (LMS):

تعتبر أنظمة إدارة التعلم (Learning Management System) مثل نظام البلاكبورد المستخدم (Blackboard) في جامعة طيبة من الأنظمة التعليمية الحديثة التي تساعد الأستاذ على إتاحة المقرر إلكترونياً عبر الإنترنت ، وإثرائه بالمصادر التعليمية المتنوعة ، وتوفير بيئة تشجع الطلاب على التواصل والتفاعل مع أستاذ المقرر من جهة ، ومع زملائهم من جهةٍ أخرى.



البيئة التعليمية (طريقة الدراسة)

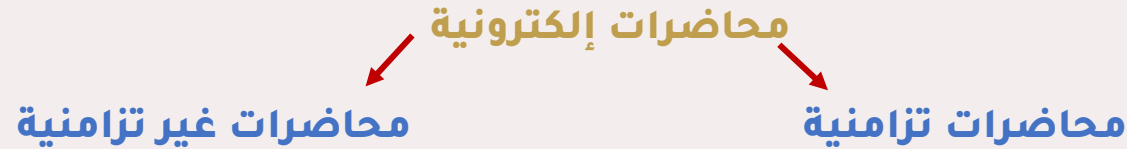
سوف تكون طريقة الدراسة في التعليم المدمج مقسمة إلى قسمين :

القسم الأول : تكون فيه بعض المحاضرات في القاعات الدراسية (محاضرات مباشرة)

القسم الثاني : تكون فيه بعض المحاضرات عبر الأنترنت من خلال أنظمة إدارة التعلم (محاضرات إلكترونية)

وسوف يجد الطالب كل ما يتعلق بالمقرر الدراسي أو الأستاذ أو النشاطات على صفحته في نظام إدارة التعليم
البلاكبورد (Blackboard)

١ / محاضرات مباشرة :





البيئة التعليمية (طريقة الدراسة)

١ / المحاضرات المباشرة :



١- ثلاث محاضرات على الأقل خلال الفصل الدراسي ، بما لا يقل عن (٢٥%) من إجمالي عدد محاضرات الفصل الأول.

٢- في هذه المحاضرات يلتزم الطالب بحضور المحاضرات الفصلية داخل الحرم الجامعي.

٣- خلال المحاضرة المباشرة الأولى: يقوم أستاذ المقرر بتدريب الطلاب على طريقة الدراسة في التعليم المدمج ، جنباً إلى طريقة الدخول على نظام البلاكورد مع نظره عامة عن المقرر الذي أنشأه ورفعته إلى البلاكورد.



البيئة التعليمية (طريقة الدراسة)

٢ / المحاضرات الإلكترونية : 

محاضرات تزامنية

تنقسم إلى قسمين :

محاضرات غير تزامنية



١ / محاضرات متزامنة :

في هذه المحاضرات يلتزم الطالب بالحضور في الفصول الافتراضية عبر نظام البلاكبورد وفق جدول زمني محدد من خلال

جهاز الكمبيوتر أو الهواتف الذكية .

(يتم الإعلان عنها من قبل أستاذ المقرر)



البيئة التعليمية (طريقة الدراسة)

١ / محاضرات غير متزامنة :

في هذه المحاضرات يلتزم الطالب بإنجاز المهام والأنشطة المكلف بها من قبل أستاذ المقرر مثل : (الواجبات ، المناقشات ، الاختبارات القصيرة) عبر نظام البلاكورد ، والاطلاع على محتوى المقرر الإلكتروني (دروس المقرر) وغالباً تكون غير مرتبطة بوقت محدد

(يتم الإعلان عنها من قبل أستاذ المقرر)

ملاحظة :

ينطبق على طلاب التعليم المدمج ما ينطبق على طالب الانتظام من حيث توصيف المقرر، والمنهج الدراسي ، والحضور والغياب والاختبارات ، وقياس نواتج التعلم.

يُكمن الاختلاف في طريقة الدراسة ، وفي توفير المصادر العلمية في صفحة الطالب على نظام البلاكورد وتغذيتها.



البيئة التعليمية (طريقة الدراسة)

٤- متطلبات التعليم المدمج :

- ١- أن يكون ملماً بأساسيات استخدام الحاسب الآلي.
- ٢- أن يصمم ويبنى المقرر الإلكتروني بناءً على معايير التعليم الإلكتروني المعتمدة في الجامعة .
- ٣- أن يوفر بيئة تعليمية تشجع الطلاب على التفاعل والمشاركة ، وذلك من خلال الأدوات والميزات التي توفرها أنظمة إدارة التعلم ، والانتقال من مرحلة التعليم التقليدي إلى مرحلة التعليم الإلكتروني ، وإعطاء كل طريقةٍ ما يناسبها من أدوات التعلم والتحفيز.
- ٤- أن يشارك المحتوى التعليمي للمقرر مع الطلاب في المحاضرات الإلكترونية (الفصول الافتراضية).
- ٥- أن يضع أنشطة ومهاماً أسبوعية، تشجع الطالب على الدخول إلى صفحته في نظام إدارة التعلم (Blackboard) تكون قابلة لقياس مخرجات التعليم .



البيئة التعليمية (طريقة الدراسة)

٤- متطلبات التعليم المدمج :

- ٦- أن يقوم بالإعلان في صفحة الإعلانات - عن كل ما هو جديد ، خاصةً الأنشطة التي يكلف الطالب بأدائها .
- ٧- أن يصمم الاختبارات الدورية بما يتناسب مع التعليم الإلكتروني ، وبما يتوافق مع قياس العملية التعليمية .
- ٨- قبل المحاضرة الإلكترونية الأولى (الفصل الافتراضي) لابد أن ينشئ فصلاً افتراضياً تجريبياً ليتأكد من دخول جميع الطلاب ، ويباشر في حل الإشكاليات التقنية إن وجدت عن طريق وسائل التواصل .



البيئة التعليمية (طريقة الدراسة)

متطلبات متعلقة بالطالب:

- 1- أن يكون الطالب مُلمّاً بأساسيات استخدام الحاسب الآلي ، وأن يعلم بأنه مشارك في العملية التعليمية - بل قطب من أقطابها - وليس متلقياً
- 2- أن يطلع على أدلة استخدام نظام البلاكبود المرفوعة على موقع إدارة التعليم الإلكتروني .
- 3- أن يقدم الأنشطة والواجبات والمشاركات عبر نظام البلاكبود .
- 4- أن يحضر المحاضرات المجدولة في القاعات الدراسية داخل الحرم الجامعي ، وأن يحضر بقية المحاضرات عبر نظام البلاكبود ومن خلال الانترنت
- 5- أن يدخل إلى نظام البلاكبود بشكل أسبوعي ، ويطلع على كل جديد يتم الإعلان عنه من قبل أستاذ المقرر .

نهاية الدليل